

Onderzoek naar alternatieve configuraties

TactonWorks interactieve configurator in SolidWorks

Door de redactie.

TactonWorks biedt een geïntegreerde configurator binnen een professioneel 3D CAD-systeem. Het is bedoeld voor fabrikanten die op maat gemaakte producten ontwerpen, die in grotere of kleinere series door klanten worden besteld. De richtlijnen van de klant bepalen hierbij hoe het uiteindelijke ontwerp er uit komt te zien.

het SolidWorks 3D-model, voor het op maat maken van een product. Het ontwerp is telkens opnieuw aan te passen met TactonWorks. Ook is het mogelijk om combinaties van onderdelen van ontwerpen in verschillende maten te maken.

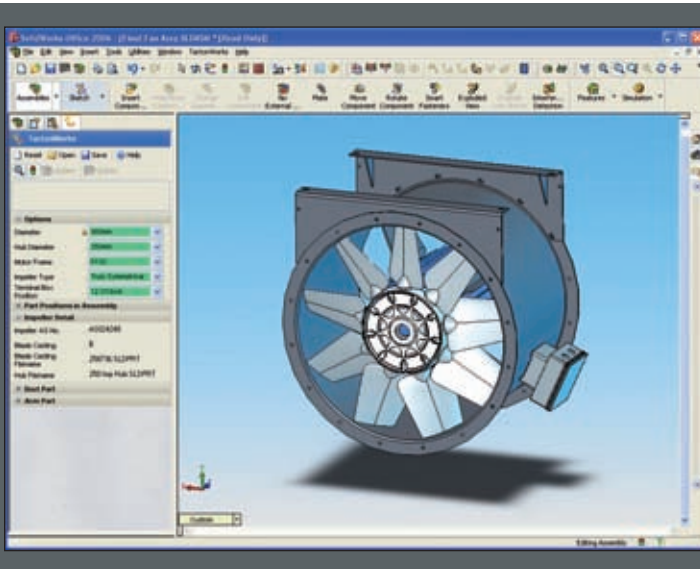
Interactief

Dat de Tacton-configurator interactief is, opent voor de gebruiker mogelijkheden tot onderzoek van alle mogelijke configuratiealternatieven. Zo kan het ontwerp worden gekozen dat het best aansluit bij de opgestelde richtlijnen. Het is mogelijk om in elke sequentie selecties te maken en nieuwe informatie toe te voegen. De gebruiker kan telkens zien welke opties voldoen aan de nieuw ingevoerde eisen. TactonWorks adviseert automatisch een oplossing als zich dilemma's voordoen. De software zal ook naar een oplossing toewerken als de input niet volledig is. De ontwerpregels zijn gedefinieerd met TactonWorks Studio, een grafische point-and-click-omgeving waarbij geen tekst hoeft te worden ingegeven. Een parametrisch productmodel wordt grafisch gedefinieerd en toegewezen aan overeenkomstige SolidWorks-parameters. De ontwerpers kunnen de voorwaarden en berekeningen beknopt definiëren met configuratiebeperkingen. Een automatische controle spoort tegenstrijdige regels en beperkingen op.

www.tacton.com

www.infotrait.nl

De in Zweden ontwikkelde applicatie TactonWorks is volledig te integreren met SolidWorks.



TactonWorks is een product van de Zweedse ontwikkelaar Tacton, een spin-off van het Swedish Institute of Computer Science. Dankzij de configurator is het mogelijk om in SolidWorks een ontwerp aan te passen aan de wensen van een specifieke klant. Op basis van een 3D-model zijn 2D-tekeningen te genereren. Alle modellen en tekeningen wordt real-time opgebouwd op basis van de actuele configuratiewaarden. TactonWorks Engineer is een SolidWorks

add-in, die draait binnen de SolidWorks-interface. De gebruiker kan het toepassen op uiteenlopende producten, van kleine tot grote samenstellingen. Hierbij zal de software automatisch complete SolidWorks-montages en -ontwerpen genereren. Zodra er een aanpassing wordt gemaakt, wordt ook de montage bijgewerkt in hetzelfde scherm, waardoor de consequenties direct zichtbaar zijn in 3D. De gebruiker kan ook handmatig wijzigingen aanbrengen in