

TactonWorks första proffskonfiguratorn i ett proffssystem...

FRÅN VERKSTADSFORUM.SES TELEGRAMREDAKTION

TACTONWORKS ÄR DEN FÖRSTA LEDANDE produktkonfiguratorn som integrerats i ett professionellt 3D CAD-system. Det avslöjade det svenska programutvecklarföretaget Tacton i samband med SolidWorks World i New Orleans. Tacton Configurator är inte heller någon nyhet för VFs läsare, och i nästan ett decennium har Christer Wallberg och Co jobbat hårt med att utveckla och marknadsföra sånt som att generera skräddarsydda offerter och stycklistor/ BOM-ar (*Bill of Materials*). Och nu kan som sagt SolidWorks-användare också utnyttja denna förträffliga teknik.

Nytan med produktkonfigureringsprocesser, inte bara för SW-användare, är bland annat:

- Att man kan automatisera rutinmässiga konstruktionsmoment i "design-to-order"-processer
- Att man snabbt kan generera skräddarsydda ritningar och 3D-modeller till offerter
- Att tusentals olika varianter, med unika CAD-filer, automatiskt kan genereras i batch
- Och att webb-användare kan skapa skräddarsydda produkter och ladda ner dynamiskt genererade CAD-filer.

Körs som add-in. TactonWorks körs som en add-in till SolidWorks, vilket innebär att Tacton Configurator-motorn visas och fungerar i SolidWorks användargränssnitt. Det gör det enkelt att skapa optimala konfigurationer, även av komplicerade produkter.

Vidare - kan man också automatiskt uppdatera kompletta sammanställningar och ritningar direkt i SolidWorks.

Godtycklig ordning. Konfiguratorns indata kan bestå av olika kundbehov, kapacitetskrav och även produkttegenskaper. Konfiguratorns interaktivitet ger användaren möjlighet att utforska alla konfigurationslösningar och skapa en optimal konfiguration för sina behov.

Val och inmatningar kan göras i godtycklig ordning. Användaren kan alltid se vilka alternativ som är kompatibla med de dittills definierade kraven, och TactonWorks ger automatiskt förslag

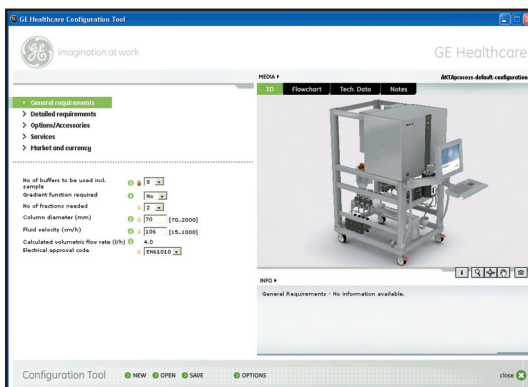
på hur konflikter ska lösas.

Resultat direkt. När TactonWorks körs i SolidWorks användargränssnitt anpassas sammanställningen i SolidWorks efter varje ändring av kraven. Det innebär att användarna har tillgång till SolidWorks fulla kapacitet att inspektera solidmodeller och direkt kan undersöka effekterna av en ändring i konfiguratorn, eller till och med att införa kundspecifika anpassningar i designen.

Det är också enkelt att underhålla regeluppsättningar. Designreglerna definieras i TactonWorks Studio, som är en grafisk miljö

Som add-in. Tacton Configurator är tänkt att utöka konfigureringsmöjligheterna hos andra applikationer och ge den lägsta livslängdskostnaden. Programmets modulära uppbyggnad gör att det lätt kan bäddas in och integreras i en "fet" Windows-applikation som i en storskalig webbservermiljö med hjälp av .NET eller J2EE.

Webbimplementeringen kräver bara en normal webbläsare som klient. Detta innebär att slutanvändarna slipper installera insticksprogram eller så kallade smarta klienter som ofta orsakar konflikt med säkerhetsinställningarna och företagets IT-policy.



Stigande framgångar. VerkstadsForum har följt Tacton under flera år och man kan notera att aktiviteten i form av lösningsförbättringar, liksom det därav följande ökande antalet nya användare och kunder, vuxit kraftigt.

Tactonkonceptet bygger på en mångårig forskning inom produkt- och säljkonfigureringsprocesser, som startade 1987 på Swedish Institute of Computer Science. Tacton Configurator används sedan 1998 av många ledande tillverkningsföretag över hela världen, exempelvis Ericsson, GE Healthcare, ABB, Pentair Water, Hoffman Enclosures, ASSA ABLOY, Munters, Getinge, Albany Door Systems och FläktWoods.

Detta har givit företaget och lösningen kompetens och teknologi för att automatisera produktkonfigureringsprocessen, inklusive pris-sättning, offerter, stycklistor/BOM och annan dokumentation. Tacton Configurator kan integreras i ERP-, CRM-, PLM- och CAD-system.

Tactons behovsbaserade konfigureringskoncept ger användarna konkurrensfördelar och gör det lättare att skapa bra lösningar för kundernas behov. Den konfigurerar allt från enkla produkter till de mest komplexa och dynamiska system på ett lätthanterligt vis. □

Hos GE HealthCare. Tacton Configurator används sedan 1998 av några ledande tillverkningsföretag över hela världen, exempelvis Ericsson, GE Healthcare (se gränssnittet på bilden ovan), ABB, ASSA ABLOY, Munters, Getinge och FläktWoods.

där du pekar och klickar och slipper skriva in regler textform. Definiera beroenden och beräkningar med hjälp av villkor, vilket kan reducera antalet regler med en faktor 10-100 jämfört med andra kunskapsbaserade lösningar för CAD (*KBE – Knowledge Based Engineering*). Detta förenklar validering och uppdatering av konfiguratorns designregler.



SAP-chefen får förlängt förstroende

■ Affärssystem-dominanten tyska SAP meddelade i mitten av februari att CEO:n Henning Kagermann förordnande förlängs till den 31 maj 2009. Kagermann

som är en av företagets långvägare började jobba på SAP 1982 och blev styrelsemedlem 1991. Han fungerade sedan som "co-CEO" tillsammans med Hasso Plattner mellan 1998 och 2003, för att därefter ta över chefskapet ensam. □

Skriv ut dina ideér i 3D.
www.dimensionprinting.se



3D-printing

i världsklass

- ✓ Hållbara funktionella modeller i ABS
- ✓ Skriv ut dina 3D-modeller när Du vill
- ✓ Modeller snabbt i handen
- ✓ Pris från 199.000 sek



+46 8 594 708 00
info.se@protech.se

PROTECH
www.protech.se